



Megalit

PISO HOMOGÉNEO

NUEVO NIVEL DE APARIENCIA EN EL DISEÑO

EXTRAORDINARIA PROFUNDIDAD EN EL DISEÑO

PRIMERO EN SER GRUPO T

PRODUCTO IQ – RESTAURACIÓN ÚNICA DE LA SUPERFICIE

EL MAS BAJO COSTO DE CICLO DE VIDA

RENDIMIENTO EXCEPCIONAL



3390 501



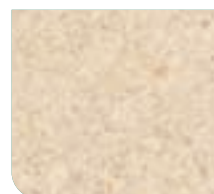
3390 502



3390 503



3390 504



3390 505



3390 506



3390 507



3390 508

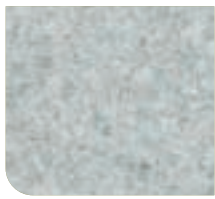


3390 509



3390 510





3390 511



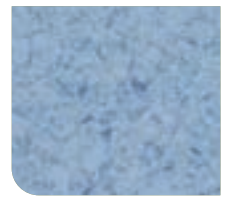
3390 512



3390 513



3390 514



3390 515



3390 516



3390 517



3390 518



3390 519



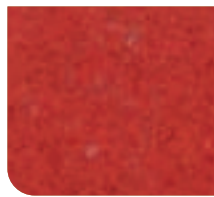
3390 520



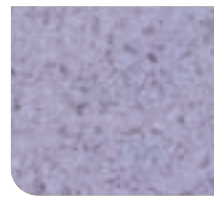
3390 521



3390 522



3390 523



3390 524

INFORMACIÓN TÉCNICA

Megalit



DATOS TÉCNICOS	NORMAS	MEGALIT
Clasificación	EN 685 comercial industrial UPEC	Clases: 34 43 U4 P3 E2/3 C2
Grosor total	EN 428	2.0 mm
Peso total	EN 430	2 690 g/m²
Refuerzo de poliuretano (PUR)		Si
Grupo de abrasión Pérdida de espesor Pérdida de volumen	EN 600: Part 1 EN 660: Part 2	Grupo T: ≤2.0 mm³
Punzonamiento estático	EN 433	Aprox. 0.02 mm
Resistencia a las sillas con ruedas	EN 425	Apto
Estabilidad dimensional	EN 434	≤0.40 %
Reacción al fuego	DIN 4102 EN ISO 9239-1 EN ISO 13501-1 EN ISO 11925-2	B1 ≥8 kW /m² B _{fl} s1 Paso
Equipamiento marítimo		
Propiedades electrostáticas y resistencia eléctrica	EN 1815	< 2kV
Mejora acústica (pisada)	EN ISO 717/2 ΔL _w	Aprox. + 4 dB
Resistencia al decoloramiento	EN ISO 105-B02	≥ 6
Resistencia química	EN 423	Buena Resistencia
Resistencia a hongos y bacterias	DIN EN ISO 846 - A/C	No favorece a su crecimiento
Clean room test	ASTM F51/00	
Resistencia al deslizamiento	DIN 51130 EN 13893	R9 ≥ 0.3
Resistencia térmica Calefacción por piso radiante	DIN 52612	0.012 m²K/W Apto max.27 °C
Colores		24
Forma de entrega	EN 426 EN 427	Rollos: 23 lm x 2 m Baldosas: 61 x 61 cm

